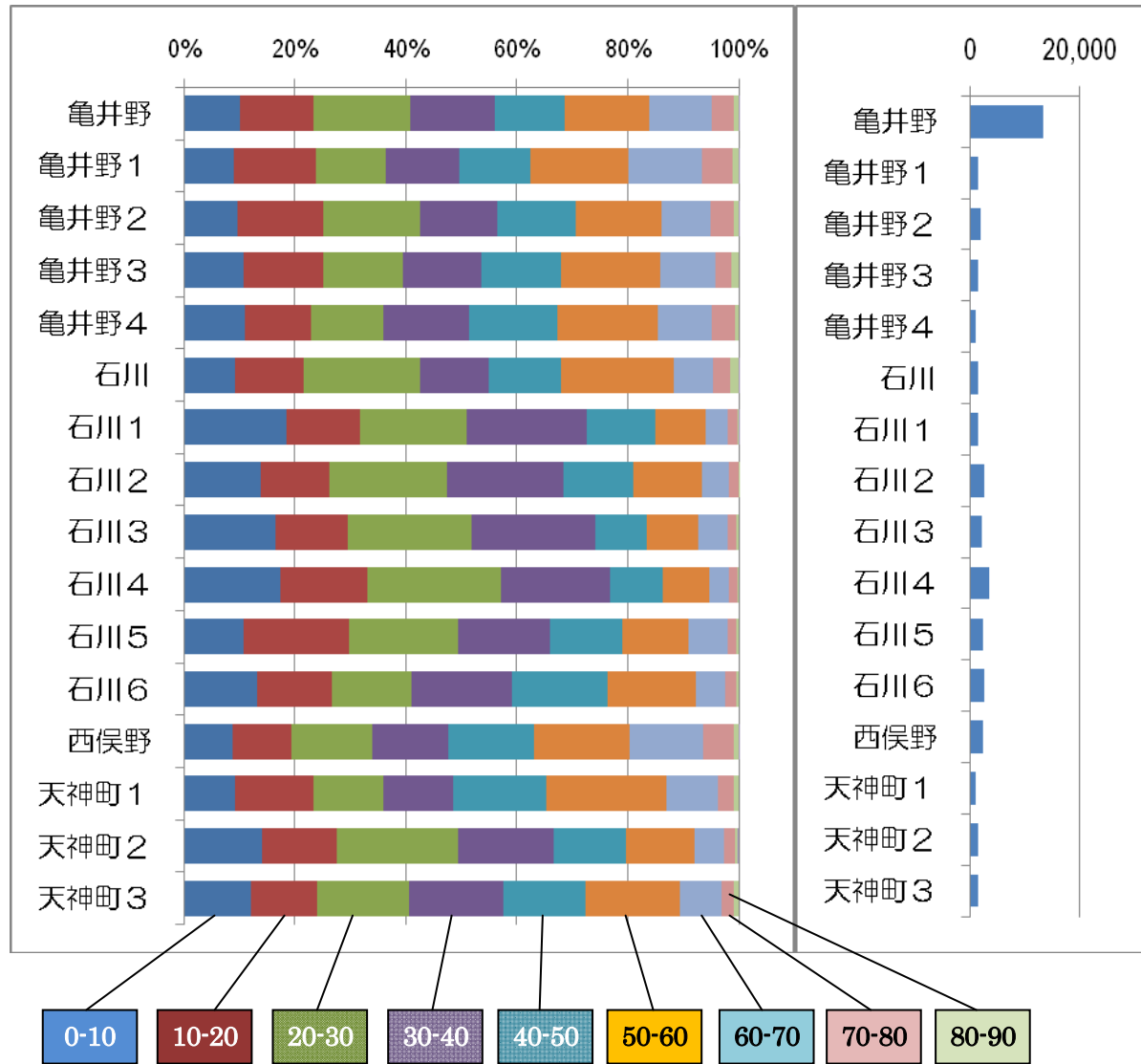


資料2

六会・藤沢市に関する各種基礎統計資料

六会地区 町丁字別人口と年齢構成（藤沢市統計資料より）



注：六会地区に所属する各町丁字の年齢別人口構成比と総人口。善行地区と湘南台地区との関係からすべての人口が六会地区に含まれるわけではない。

藤沢市に関する統計（藤沢市ワンポイント指標 2009 より）

● 13 地区別高齢者人口（2009 年 10 月 1 日現在）

地 区	総人口	65 歳以上	高齢者率	在宅ねたきり 高齢者	一人暮らし 高齢者
片瀬	20,719	5,059	24.4%	24	365
鵠沼	54,942	11,342	20.6%	46	1,649
辻堂	38,007	7,767	20.4%	19	1,115
村岡	26,432	4,819	18.2%	12	475
藤沢	42,450	8,543	20.1%	33	1,314
明治	25,894	4,576	17.7%	9	504
善行	41,579	8,572	20.6%	19	1,013
湘南大庭	31,919	5,756	18.0%	8	391
六会	32,475	5,594	17.2%	24	654
湘南台	28,125	4,205	15.0%	4	484
遠藤	10,859	1,824	16.8%	7	318
長後	31,995	6,965	21.8%	9	756
御所見	17,976	3,989	22.2%	14	404
合計	403,372	79,011	19.6%	228	9,442

● 高齢者福祉統計（2009 年 10 月 1 日現在）

在宅ねたきり老人 228 人

一人暮らし老人 9442 人

● 介護保険被保険者数、介護認定状況（2009 年 3 月 1 日現在）

	被保険者数	要支援1	要支援2	要介護1	要介護2	要介護3	要介護4	要介護5	合計
1号被保険者	88,299	2,282	1,407	2,529	1,745	1,470	1,057	1,229	11,719
2号被保険者	135,347	42	66	91	97	63	35	52	446
合計	223,646	2,324	1,473	2,620	1,842	1,533	1,092	1,281	12,165

● 民生委員・児童委員（2009 年 4 月 1 日現在）

477 人（定員 480 人、欠員 3）：内訳 男性 128 人、女性 349 人

● ボランティア（2009 年 4 月 1 日現在）

登録者総数 5,295 人（個人登録：456 人、グループ登録：11 グループ 4,839 人）